

Kan vi løse fellesgodeproblemet på reiselivssteder?

Forslag til modell for fellesgodebidrag

Erik W. Jakobsen, Menon/HiBu

Problemet

- Gratispassasjerproblemet
- Prioriteringsproblemet
- Resultatet; problemene fører til at fellesgoder lider under ...
 - lave og uforutsigbare inntekter
 - høye administrasjons-/innsalgskostnader
 - manglende markedsorientering
 - svak evne til strategisk reisemålsutvikling

Løsninger

- Hvilke løsninger finnes?
 - Eierintegrasjon, jmf. Hemsedal, Trysil og Beitostølen
 - Offentlig ansvar
 - Kollektiv løsning – *fellesgodebidrag*

Krav til modell

- Hva er en god modell? Den er
 - **Enkel**; den bør være enkel å administrere og sikre at så mye som mulig at inntektene brukes til fellesgoder, ikke til pengeinnkreving og administrasjon
 - **Realistisk**; den bør ha bred oppslutning blant reiselivsbedriftene, lokalbefolkning og gjester – dette krever at den oppleves både som hensiktsmessig og *rettferdig*
 - **Robust**; den bør være egnet på de fleste steder og i de fleste situasjoner

Fellesgodebidrag

- Gitt at man velger fellesgodebidrag; hvilke modeller kan tenkes? Mål; la brukerne betale for fellesgodene
 - Inngangsbillett – for eksempel **gjestebidrag**
 - Forbruksavgift – for eksempel **omsetningsavgift**

Innholdet i modellen

- Den må si noe om
 1. hva slags oppgaver som skal dekkes av finansieringsmodellen
 2. geografisk avgrensning
 3. hvem som skal være med å betale – og hvor mye de skal betale
 4. hvem som skal utføre oppgavene
 5. hvem som skal fatte beslutninger – fordeling av myndighet og ansvar mellom konstituerende, styrende og utførende enheter
 6. hvordan finansieringsordningen skal administreres – og hvem som skal gjøre det

Fellesgodebidrag – den generelle modellen

1. Oppgaver

- **Kun fellesgoder**
- **Prioriteringer mellom oppgaver skal være markedsorienterte og strategiske**
- **Fokus bør være på reisemålsutvikling og kompetanse, ikke på markedssiden**

2. Geografisk avgrensning

- **Bestemmes av partene**
- **Sees i sammenheng med kommunen(e)s planarbeid**

3. Bidrag og bidragsytere

- **Omsetningsavgift på alt salg av varer og tjenester på stedet**
- **Satser differensieres etter**
 - Reiselivsandel
 - Intern verdiskapingsgrad

4. Utfører

- **Bestemmes av aktørene på stedet**

5. Myndighet og ansvar

- **Partene spesifiserer hvilke retningslinjer og begrensninger som skal**
 - nedfelles i vedtekter eller andre konstituerende dokumenter
 - fattes av styrende organer
 - overlates til utførers løpende vurderinger

6. Praktisk gjennomføring

- **Kommunen har administrasjonsansvar**
 - Bedriftene spesifiserer fellesgodebidraget på fakturaer og kvitteringer til sine kunder
 - innbetalinger basert på fjorårets omsetning
 - Beløp korrigeres når revisorgodkjent regnskap foreligger
 - Bedrifter som unnlater å kreve inn fellesgodebidraget fra sine kunder, er likevel ansvarlig for å betale inn bidraget

Kritiske spørsmål til modellen

- Vil den være rettferdig?
- Hvorfor er ikke hytteeiere med?
- Vil den kunne bringe inn tilstrekkelig store inntekter?
- Vil den sikre at beslutninger blir langsiktige, markedsorienterte og bidra til å styrke reiselivsstedenes konkurransefortrinn?
- Er dette konkret nok? Hvor lang vei er det å gå til implementering?

Forsøksmodell på Geilo (Hol kommune)

- forslag fra prosjektgruppe

- Et hvert fellesgodetiltak (det vil si oppgaver som er lønnsomme for næringen som helhet men ikke for enkeltaktører) skal kunne finansieres gjennom ordningen.
 - Naturlige eksempler på slike fellesgoder er stier og løyper, skilting, samt utvikling av aktiviteter og fellesarrangementer.
- Finansieringsmodellen skal gjelde for hele Hol kommune.
- Det legges en omsetningsavgift på alle sluttbruker-bransjer i kommunen. Satsene for første gjennomføringsår foreslås som følger:
 - Overnatting – 2%
 - Servering – 2%
 - opplevelser (inkl. skiheis) – 2%
 - Lokaltransport – 1%
 - Handel unntatt dagligvarer – 1%
 - Dagligvarehandel – 0,5%.
- Utføreransvaret gis ikke til én aktør, men fordeles på eksisterende organisasjoner og midlertidige prosjektgrupper.
- Det opprettes et fond for fellesgodebidraget som forvaltes av en stiftelse (eventuelt en kommunalt oppnevnt komite). Stiftelsen styres av kommunen og næringen i fellesskap. Stiftelsen fordeler midlene etter dens vurdering av hvilke tiltak som vil ha størst positiv effekt for gjester og innbyggere i kommunen.

Forsøksmodell på Geilo (Hol kommune)

Foreløpige beregninger

Beregning av fellesgodebidragets inntekspotensial og fordeling av bidrag på ulike bedriftsgrupper

	Antall bedrifter	Omsetning 2004	Fellesgodebidrag	Gruppens bidrag	Gruppens andel av totalbidrag
Overnatting	24	268 918 000	2 %	5 378 360	71 %
Servering	6	21 664 000	2 %	433 280	6 %
Opplevelser	3	43 924 000	2 %	878 480	12 %
Transport	1	6 641 000	1 %	66 410	1 %
Dagligvarehandel	9	82 218 000	0,5 %	411 090	5 %
Annen detaljhandel	11	36 683 000	1 %	366 830	5 %
Total	56	460 048 000		7 534 450	100 %

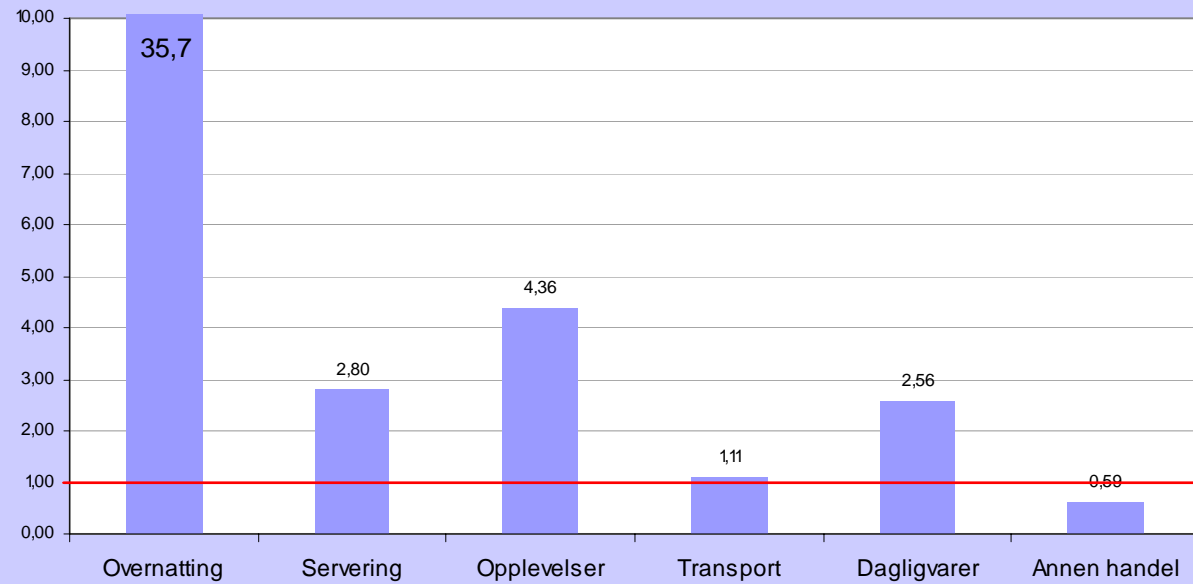
Effektene av høyere satser

Foreløpige beregninger

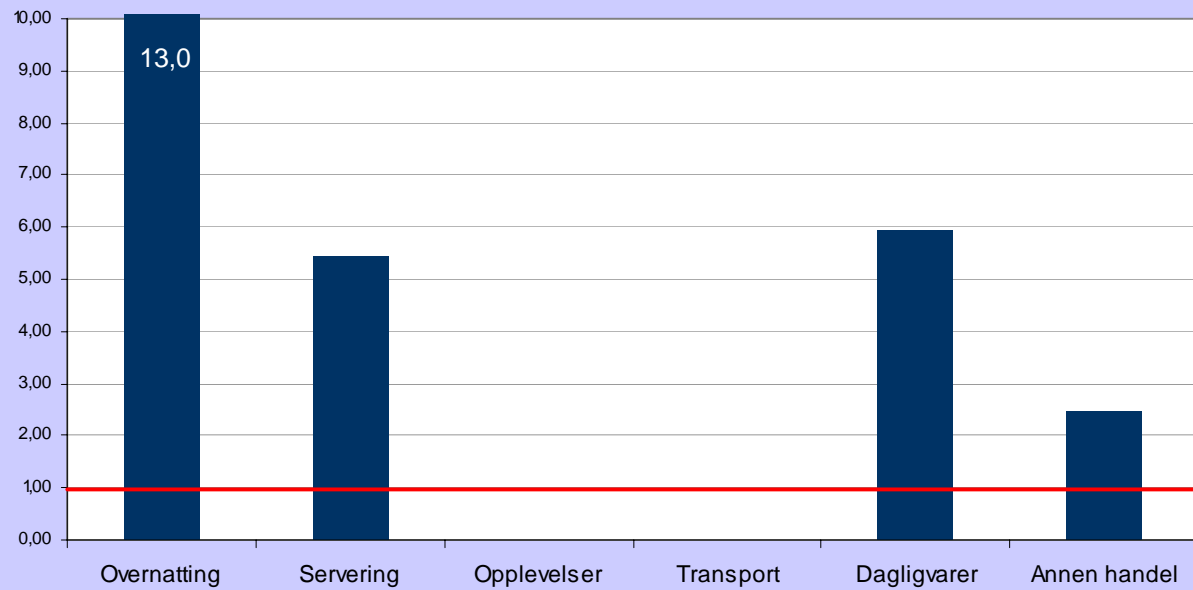
Beregning av fellesgodebidragets inntekspotensial og fordeling av bidrag på ulike bedriftsgrupper

	Antall bedrifter	Omsetning 2004	Fellesgodebidrag	Gruppens bidrag	Gruppens andel av totalbidrag
Overnatting	24	268 918 000	3 %	8 067 540	69 %
Servering	6	21 664 000	3 %	649 920	6 %
Opplevelser	3	43 924 000	3 %	1 317 720	11 %
Transport	1	6 641 000	2 %	132 820	1 %
Dagligvarehandel	9	82 218 000	1 %	822 180	7 %
Annen detaljhandel	11	36 683 000	2 %	733 660	6 %
Total	56	460 048 000		11 723 840	100 %

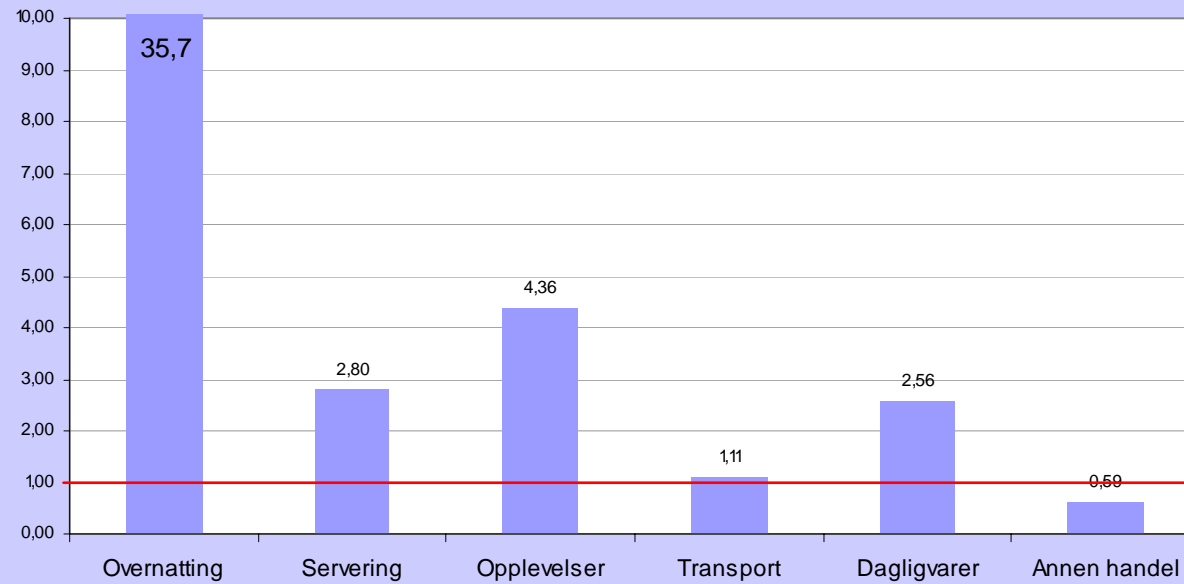
Reiselivsindeks for Geilo (Hol)



Reiselivsindeks for Tjøme



Reiselivsindeks for Geilo (Hol)



Reiselivsindeks for Bergen

